

萬全規劃 寶貴資產 富足未來 利在選擇

友邦人壽萬寶富利美元利率變動型終身壽險(ULISWL)

商品文號：中華民國115年05月04日友邦字第1150300111號函備查

給付項目：身故保險金或喪葬費用保險金、祝壽保險金、豁免保險費

※本保險為不分紅保險單，不參加紅利分配，並無紅利給付項目。

※本商品有提供身故保險金分期定期給付。

※本保險為以外幣收付之非投資型人身保險契約，不得與新臺幣收付之人身保險契約辦理契約轉換。

※本商品可能發生累積所繳保險費之金額超出身故保險金給付之情形。



萬世安心傳承

商品特色

寶在守護相隨

投保金額最高可達2,000萬美元，運用壽險保單槓桿特性，放大倍數效益的身故保險金(註1、2)，讓保障與傳承一次準備到位。



繳費期間內因疾病或傷害致成保單條款約定第1~6級失能者，豁免本契約續期保費，保障不中斷，守護一路陪伴。



富享增值回饋

每年當「宣告利率 > 預定利率」時，還可獲得增值回饋分享金，讓財富累積更有感。



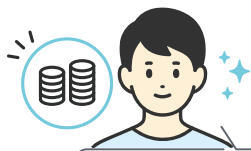
利享安心傳承

身故保險金可選擇5年/10年/20年/30年分期定期給付(註3)，讓資產延續，把守護留給摯愛。



(註1)倍數效益是指身故保險金對所繳累計總保費而言。(註2)不含變更為喪葬費用保險金之情形。(註3)分期定期給付身故保險金相關約定請詳保單條款。

範例說明 1



40歲男性

- 保險金額：50萬美元
- 繳費年期：20年
- 原始年繳保費：15,450美元
- 實際年繳保費：14,837美元(享有約4%保費折扣:高保額3%折扣後，再享自動轉帳1%折扣)
- 假設每年宣告利率為4.25%，增值回饋分享金給付方式選擇「購買增額繳清保險」

(幣別：美元)

保單年度(末)	保險年齡	累計總保費(含4%折扣)(A)	基本保額		累計增加保險金額		合計		保障倍數(F)/(A)
			身故保險金(B)	解約金額(C)	身故保險金(D)	解約金額(E)	身故保險金(F)=(B)+(D)	解約金額(C)+(E)	
1	40	14,837	500,000	0	0	0	500,000.00	0	33.69
2	41	29,674	500,000	10,350	155.25	155.25	500,155.25	10,505.25	16.85
3	42	44,511	500,000	20,850	813.65	629.59	500,813.65	21,479.59	11.25
4	43	59,348	500,000	33,700	2,163.43	1,441.58	502,163.43	35,141.58	8.46
5	44	74,185	500,000	45,300	4,208.35	2,610.75	504,208.35	47,910.75	6.79
10	49	148,370	500,000	126,250	24,992.92	14,516.89	524,992.92	140,766.89	3.53
20	59	296,740	500,000	308,300	122,166.90	78,505.98	622,166.90	386,805.98	2.09
25	64	296,740	500,000	333,300	195,444.50	133,683.91	695,444.50	466,983.91	2.34
26	65	296,740	500,000	338,350	211,132.68	146,296.18	711,132.68	484,646.18	2.39
30	69	296,740	500,000	358,450	277,522.48	202,425.82	777,522.48	560,875.82	2.62
34	73	296,740	500,000	377,650	350,126.10	267,904.92	850,126.10	645,554.92	2.86
40	79	296,740	500,000	404,900	471,965.30	385,488.16	971,965.30	790,388.16	3.27
41	80	296,740	500,000	409,200	493,907.02	407,460.18	993,907.02	816,660.18	3.34
44	83	296,740	500,000	421,500	562,744.60	477,485.07	1,062,744.60	898,985.07	3.58
60	99	296,740	500,000	470,700	1,018,634.63	960,784.30	1,518,634.63	1,431,484.30	5.11
71	110	296,740	500,000	500,000	1,440,981.00	1,440,981.00	1,940,981.00	1,940,981.00	6.54
祝壽保險金 (保險年齡達111歲)			基本保額		累計增加保險金額		合計		
			500,000		1,440,981.00		1,940,981.00		

情境 01

假設80歲時身故

身故保險金一次給付金額約**99.4**萬美元



情境 02

假設49歲車禍造成第六級失能

免繳本契約後續10年的保費，約**14.8**萬美，保障持續有效



情境 03

假設於65歲保單週年日行使萬寶選擇權

萬寶約定期間可領金額：

- 10年：第一年約**4.7**萬美元，10年總計約**55.8**萬美元
- 20年：第一年約**2.3**萬美元，20年總計約**69.5**萬美元



承保範例

範例說明2



50歲男性

- 保險金額：50萬美元
- 繳費年期：6年
- 原始年繳保費：55,500美元
- 實際年繳保費：53,296美元(享有約4%保費折扣:高保額3%折扣後，再享自動轉帳1%折扣)
- 假設每年宣告利率為4.25%，增值回饋分享金給付方式選擇「購買增額繳清保險」

(幣別：美元)

保單年度(末)	保險年齡	累計總保費(含4%折扣)(A)	基本保額		累計增加保險金額		合計		保障倍數(F)/(A)
			身故保險金(B)	解約金額(C)	身故保險金(D)	解約金額(E)	身故保險金(F)=(B)+(D)	解約金額(C)+(E)	
1	50	53,296	500,000	22,750	340.88	340.88	500,340.88	23,090.88	9.38
2	51	106,592	500,000	59,850	1,888.09	1,593.09	501,888.09	61,443.09	4.70
3	52	159,888	500,000	101,700	5,348.88	4,020.56	505,348.88	105,720.56	3.16
4	53	213,184	500,000	143,850	10,922.51	7,695.08	510,922.51	151,545.08	2.39
5	54	266,480	500,000	187,900	18,633.00	12,689.24	518,633.00	200,589.24	1.94
6	55	319,776	500,000	286,050	28,508.51	19,081.45	528,508.51	305,131.45	1.65
10	59	319,776	500,000	308,300	77,353.05	50,701.13	577,353.05	359,001.13	1.80
15	64	319,776	500,000	333,300	145,453.74	100,115.63	645,453.74	433,415.63	2.01
16	65	319,776	500,000	338,350	160,014.21	111,458.28	660,014.21	449,808.28	2.06
24	73	319,776	500,000	377,650	289,016.38	221,500.41	789,016.38	599,150.41	2.46
30	79	319,776	500,000	404,900	402,097.43	328,672.61	902,097.43	733,572.61	2.82
31	80	319,776	500,000	409,200	422,461.92	348,756.13	922,461.92	757,956.13	2.88
34	83	319,776	500,000	421,500	486,351.24	412,863.25	986,351.24	834,363.25	3.08
36	85	319,776	500,000	429,250	531,380.88	458,944.08	1,031,380.88	888,194.08	3.22
50	99	319,776	500,000	470,700	909,470.50	857,884.81	1,409,470.50	1,328,584.81	4.40
60	109	319,776	500,000	495,050	1,261,626.36	1,249,514.47	1,761,626.36	1,744,564.47	5.50
61	110	319,776	500,000	500,000	1,301,457.32	1,301,457.32	1,801,457.32	1,801,457.32	5.63
祝壽保險金 (保險年齡達111歲)			基本保額		累計增加保險金額		合計		
			500,000		1,301,457.32		1,801,457.32		

情境 01

假設85歲時身故

身故保險金
一次給付金額
約**103.1**萬美元



情境 02

假設52歲車禍造成第六級失能

免繳本契約後續
3年的保費，
約**16.0**萬美元，
保障持續有效

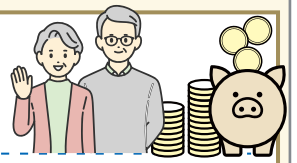


情境 03

假設於65歲保單週年日行使萬寶選擇權

萬寶約定期間可領金額：

- 10年：第一年年約**4.3**萬美元，10年總計約**51.8**萬美元
- 20年：第一年年約**2.2**萬美元，20年總計約**64.5**萬美元



承保範例

※宣告利率非固定利率，未來可能有所變動，需以友邦人壽實際宣告利率為準，友邦人壽不負宣告利率保證之責。增值回饋分享金非本保險單之保證給付項目，宣告利率若低於本契約之預定利率(2%)，則該保單年度無增值回饋分享金。

※上表數值僅供參考，實際數值可能會有四捨五入之問題，未來應以保單條款約定及系統計算之各保單年度實際金額為準。

※宣告利率係指友邦人壽於每月第一個營業日宣告並公布於友邦人壽網站(www.aia.com.tw)，用以計算及累積「增值回饋分享金」之利率。依據本契約所屬帳戶累積資產的狀況並參考市場利率訂定。

※上述「萬寶約定期間可領金額」表所示金額為行使萬寶選擇權後之可領金額試算預估值，非保單給付項目，相關權利義務悉依保單條款約定；減少之總保險金額無法回復，將影響保險保障與相關保單價值，請審慎評估。

保障內容(詳細內容請參閱保單條款)

給付項目	給付內容
身故保險金或喪葬費用保險金(註1、2)	<ul style="list-style-type: none"> ● 被保險人於本契約有效期間內身故者，友邦人壽按身故當時之總保險金額給付身故保險金後，本契約效力即行終止。 ● 訂立本契約時，以未滿十五足歲之未成年人為被保險人，除喪葬費用之給付外，其餘死亡給付之約定於被保險人滿十五足歲之日起發生效力；被保險人滿十五足歲前死亡者，其身故保險金變更為喪葬費用保險金。
祝壽保險金(註2)	<ul style="list-style-type: none"> ● 被保險人於本契約有效期間內且保險年齡達一百一十一歲之保單週年日仍生存時，友邦人壽按當時之總保險金額給付祝壽保險金後，本契約效力即行終止。
豁免保險費(註3)	<ul style="list-style-type: none"> ● 被保險人於本契約有效期間且在繳費期間內，遭受保單條款第二條約定之疾病或傷害致成保單條款附表所列第一級至第六級失能程度之一者，友邦人壽將自被保險人經醫師診斷確定日之翌日起，豁免本契約至繳費期間屆滿前之各期應繳保險費(不含其他附約)，本契約繼續有效，但不退還當期已繳之未到期保險費。

註1：訂立本契約時，以受監護宣告尚未撤銷者為被保險人，其身故保險金變更為喪葬費用保險金。

註2：「總保險金額」係指基本保額與累計增加保險金額二者加總之值。但被保險人為未滿十五足歲之未成年人，或受監護宣告尚未撤銷者，應依保單條款第十五條約定辦理。

註3：本契約訂立前所致成之失能，屬已發生之危險，友邦人壽不負豁免保險費責任。豁免保險費後，友邦人壽不再受理本契約減額繳清保險及展期定期保險之變更申請，且非經被保險人書面同意，要保人不得終止本契約。

◆ 增值回饋分享金給付方式

可選擇「抵繳應繳保險費」或「購買增額繳清保險」，保單年度屆滿6年之翌日起亦可選擇「現金給付」或「儲存生息」；詳細約定及限制請詳保單條款。

◆ 分期定期給付保險金

本商品有提供契約有效期間內之身故保險金(不含喪葬費用保險金)分期定期給付，可選擇5/10/20/30年之給付期間，詳細內容請參閱保單條款。

◆ 萬寶選擇權

要保人在本契約有效期間內且繳費期滿後，得向友邦人壽申請行使萬寶選擇權，經友邦人壽同意後，友邦人壽自萬寶起始日及其後每一週年日，依萬寶起始日當時的總保險金額及萬寶約定比率計算所得之金額，於萬寶約定期間逐年減少總保險金額，其減少部分依保單條款第十一條契約終止之約定處理。

若要保人於萬寶約定期間內依保單條款第二十九條申請減少保險金額時，則萬寶選擇權之約定即行終止。

要保人於萬寶約定期間內，得申請終止萬寶選擇權之約定。

※「萬寶起始日」係指要保人與友邦人壽約定於被保險人之保險年齡介於六十歲(含)至九十歲(含)之間開始定期減少總保險金額之日。

※「萬寶約定期間」係指要保人與友邦人壽約定定期減少總保險金額之期間，該期間以十年或二十年為限。

※「萬寶約定比率」係指要保人與友邦人壽約定定期減少總保險金額之比率，萬寶約定期間十年者為10%，二十年者為5%。

◆ 投保規則

※各通路規則可能略有不同，請依各通路規定為準。

繳費年期	6年期、10年期	20年期
投保年齡	0歲-70歲	0歲-60歲
保障年期	終身(至保險年齡111歲)	
保額	最低	3萬美元
	最高	2,000萬美元 (保額逾200萬美元者，須先洽妥臨分再保)

※投保人因特殊身分(含職業類別4類及以上)有保額特別限制者，依該規定辦理。

◆ 繳費折扣

繳費方式折扣	【自行繳費】1%(月繳件不適用)
	【金融機構自動轉帳】1%
高保額折扣	【10萬美元 ≤ 保額 < 20萬美元】1.2%
	【20萬美元 ≤ 保額 < 30萬美元】2.5%
	【30萬美元 ≤ 保額】3%

【風險告知】

- 1.本保險為美元保單，相關款項之收付均以美元計價，消費者有可能需要負擔匯款相關費用，並需承擔本保險商品所涉匯率風險及商品幣別所屬國家之政治、經濟變動等風險，及因匯率變動可能產生之匯兌損益及匯兌費用。
- 2.本保險為以外幣收付之非投資型人身保險契約，不得與新臺幣收付之人身保險契約辦理契約轉換。

◆ 保險費收取方式及匯款費用之負擔

保險費收取方式限以美元存入、匯入友邦人壽指定銀行之外匯存款帳戶，或授權以友邦人壽指定之金融機構自動轉帳繳交保險費。

適用情境		匯款銀行手續費	中間行手續費	收款銀行手續費
第一類	非友邦人壽指定銀行之外匯存款戶(註1)	匯款人	匯款人	收款人
第二類	可歸責於友邦人壽錯誤原因造成的匯款費用(註2、3、4)	友邦人壽	友邦人壽	友邦人壽

註1：要保人或受益人若選擇以友邦人壽指定銀行之外匯存款戶交付相關款項且匯款銀行及收款銀行為同一銀行時，或以友邦人壽指定銀行之外匯存款戶受領相關款項時，其所有匯款相關費用均由友邦人壽負擔。

註2：因可歸責於友邦人壽之錯誤原因，致友邦人壽依保單條款第三十五條第二項約定為退還或給付所生之相關匯款費用。

註3：因可歸責於友邦人壽之錯誤原因，要保人或受益人依保單條款第三十五條第二項約定為補繳或返還所生之相關匯款費用。

註4：因友邦人壽提供之匯款帳戶錯誤而使要保人或受益人匯款無法完成時所生之相關匯款費用。

※外幣匯款帳戶資訊請詳友邦人壽網站(www.aia.com.tw)-關於友邦-資訊公開-公司概况-代收保費機構及代收條件。

費率表(年繳)

單位：美元 / 每千元基本保額

年齡	繳費6年期		繳費10年期		繳費20年期		年齡	繳費6年期		繳費10年期		繳費20年期	
	男性	女性	男性	女性	男性	女性		男性	女性	男性	女性	男性	女性
0	47.7	42.5	29.7	26.4	16.1	14.4	36	88.0	80.2	53.9	50.0	29.5	26.7
1	48.7	43.4	30.3	27.0	16.4	14.7	37	89.2	81.4	54.5	50.8	29.9	27.0
2	49.8	44.3	30.9	27.5	16.8	15.0	38	90.3	82.6	55.0	51.6	30.2	27.4
3	50.8	45.2	31.6	28.1	17.1	15.3	39	91.5	83.8	55.6	52.3	30.6	27.7
4	51.8	46.1	32.2	28.6	17.5	15.6	40	92.7	85.0	56.2	53.1	30.9	28.0
5	52.9	47.0	32.8	29.2	17.8	16.0	41	94.5	86.7	57.5	54.2	31.5	28.6
6	53.9	47.8	33.4	29.8	18.1	16.3	42	96.4	88.4	58.7	55.2	32.0	29.3
7	54.9	48.7	34.0	30.3	18.5	16.6	43	98.2	90.2	60.0	56.3	32.6	29.9
8	55.9	49.6	34.7	30.9	18.8	16.9	44	100.0	91.9	61.2	57.3	33.1	30.5
9	57.0	50.5	35.3	31.4	19.2	17.2	45	101.9	93.6	62.5	58.4	33.7	31.2
10	58.0	51.4	35.9	32.0	19.5	17.5	46	103.7	95.3	63.8	59.5	34.2	31.8
11	59.0	52.3	36.5	32.6	19.8	17.8	47	105.5	97.0	65.0	60.5	34.8	32.4
12	59.9	53.2	37.1	33.1	20.2	18.1	48	107.3	98.8	66.3	61.6	35.3	33.0
13	60.9	54.1	37.7	33.7	20.5	18.4	49	109.2	100.5	67.5	62.6	35.9	33.7
14	61.8	55.0	38.3	34.2	20.8	18.7	50	111.0	102.2	68.8	63.7	36.4	34.3
15	62.8	55.9	38.9	34.8	21.2	19.0	51	113.4	104.6	70.2	65.2	37.4	35.0
16	63.8	56.8	39.4	35.3	21.5	19.3	52	115.7	107.1	71.7	66.6	38.3	35.7
17	64.7	57.7	40.0	35.9	21.8	19.6	53	118.1	109.5	73.1	68.1	39.3	36.5
18	65.7	58.6	40.6	36.4	22.1	19.9	54	120.4	112.0	74.5	69.5	40.2	37.2
19	66.6	59.5	41.2	37.0	22.5	20.2	55	122.8	114.4	76.0	71.0	41.2	37.9
20	67.6	60.4	41.8	37.5	22.8	20.5	56	125.2	116.8	77.4	72.5	42.2	38.6
21	68.9	61.7	42.7	38.3	23.3	20.9	57	127.5	119.3	78.8	73.9	43.1	39.3
22	70.3	62.9	43.5	39.1	23.7	21.4	58	129.9	121.7	80.2	75.4	44.1	40.1
23	71.6	64.2	44.4	39.9	24.2	21.8	59	132.2	124.2	81.7	76.8	45.0	40.8
24	72.9	65.5	45.2	40.7	24.6	22.2	60	134.6	126.6	83.1	78.3	46.0	41.5
25	74.3	66.8	46.1	41.5	25.1	22.7	61	137.3	128.9	84.8	79.6	-	-
26	75.6	68.0	47.0	42.2	25.6	23.1	62	140.1	131.3	86.5	81.0	-	-
27	76.9	69.3	47.8	43.0	26.0	23.5	63	142.8	133.6	88.1	82.3	-	-
28	78.2	70.6	48.7	43.8	26.5	23.9	64	145.6	136.0	89.8	83.7	-	-
29	79.6	71.8	49.5	44.6	26.9	24.4	65	148.3	138.3	91.5	85.0	-	-
30	80.9	73.1	50.4	45.4	27.4	24.8	66	151.0	140.6	93.2	86.3	-	-
31	82.1	74.3	51.0	46.2	27.8	25.1	67	153.8	143.0	94.9	87.7	-	-
32	83.3	75.5	51.6	46.9	28.1	25.4	68	156.5	145.3	96.5	89.0	-	-
33	84.4	76.7	52.1	47.7	28.5	25.8	69	159.3	147.7	98.2	90.4	-	-
34	85.6	77.9	52.7	48.5	28.8	26.1	70	162.0	150.0	99.9	91.7	-	-
35	86.8	79.1	53.3	49.3	29.2	26.4							

【注意事項】

- 1.消費者投保前應審慎瞭解本保險商品之承保範圍、除外不保事項及商品風險。相關內容均詳列於保單條款及相關銷售文件，並把握保單契約撤銷時效（收到保單翌日起算十日內）；如有疑義請洽詢銷售人員以詳細說明。
- 2.本商品簡介**僅供參考**，詳細內容請參閱保單條款之規定。
- 3.本商品於訂立契約前須提供要保人不低於三日之審閱期。
- 4.本商品之投保規則，依友邦人壽相關核保規定辦理，友邦人壽保留本商品承保與否之權利。
- 5.投保後解約或不繼續繳費可能不利消費者，請慎選符合需求之保險商品。
- 6.本商品經友邦人壽合格簽署人員檢視其內容業已符合一般精算原則及保險法令，惟為確保權益，基於保險公司與消費者衡平對等原則，消費者仍應詳加閱讀保險單條款與相關文件，審慎選擇保險商品。本商品如有虛偽不實或違法情事，應由友邦人壽及負責人依法負責。
- 7.本商品為保險商品，受財團法人保險安定基金之『人身保險安定基金專戶』保障，並非存款項目，故不受存款保險之保障。
- 8.稅賦相關法令、解釋及其變更可能影響保險給付是否可適用保險商品稅賦優惠規定。
- 9.友邦人壽資訊公開說明文件依法登載於友邦人壽網站(www.aia.com.tw)供消費者查閱，消費者亦可至友邦人壽查閱下載或索取書面文件。
- 10.消費者於購買本商品前，應詳閱各種銷售文件內容，本商品之預定附加費用率最高25.4%，最低9.5%；如要詳細了解其他相關資訊，請洽友邦人壽業務員、友邦人壽客服中心（免付費電話:0800-012-666）或友邦人壽網站（www.aia.com.tw），以保障您的權益。
- 11.保險商品屬於強制執行法規定之可執行財產標的，債權人仍得對保險契約向法院聲請強制執行。
- 12.人壽保險之死亡給付及年金保險之確定年金給付於被保險人死亡後給付於指定受益人者，依保險法第一百十二條規定不得作為被保險人之遺產，惟如涉及有規避遺產稅等稅捐情事者，稽徵機關仍得依據有關稅法規定或納稅者權利保護法第七條所定實質課稅原則辦理。相關實務案例請至友邦人壽網站(www.aia.com.tw)查詢。
- 13.以友邦人壽萬寶富利美元利率變動型終身壽險繳費6年期為例，解約金與應繳保險費加計利息之累計值比例(利率為1.75%)如下表。

性別	男性			女性		
	5歲	35歲	65歲	5歲	35歲	65歲
保單年度末						
1	37%	40%	37%	37%	39%	38%
5	59%	63%	60%	59%	63%	61%
10	76%	81%	75%	76%	80%	77%
15	76%	81%	73%	77%	81%	76%
20	77%	81%	71%	77%	81%	74%